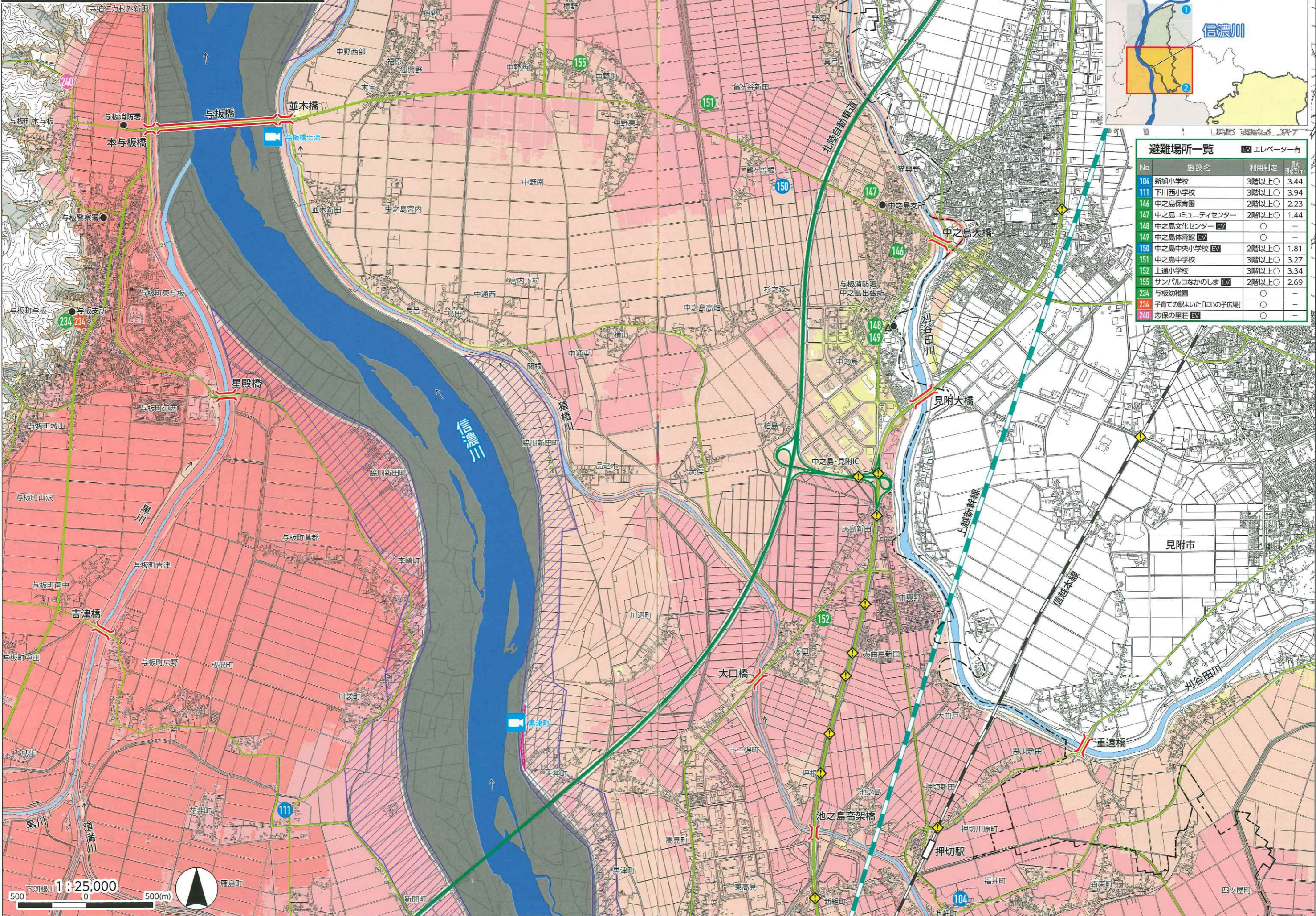


想定する降雨規模【想定最大規模】2日間総雨量331mm



避難場所一覧		EV	エレベーター有
No	施設名	利用判定	最大水深(m)
104	新組小学校	3階以上○	3.44
111	下川西小学校	3階以上○	3.94
146	中之島保育園	2階以上○	2.23
147	中之島コミュニティセンター	2階以上○	1.44
148	中之島文化センター	EV	○
149	中之島体育館	EV	○
150	中之島中央小学校	EV	2階以上○ 1.81
151	中之島中学校	3階以上○	3.27
152	上通小学校	3階以上○	3.34
155	サンパルコなかのしま	EV	2階以上○ 2.69
234	与板幼稚園	○	-
234	子育ての駅よいた「にじの子広場」	○	-
240	志保の里荘	EV	○

凡例 洪水浸水深：0.5m未満 0.5~3.0m未満 3.0~5.0m未満 5.0~10.0m未満 10.0~20.0m未満
 家屋倒壊等氾濫想定区域：氾濫流(はげしい流れ) 河岸侵食(土地がけずられる) 土砂災害警戒区域

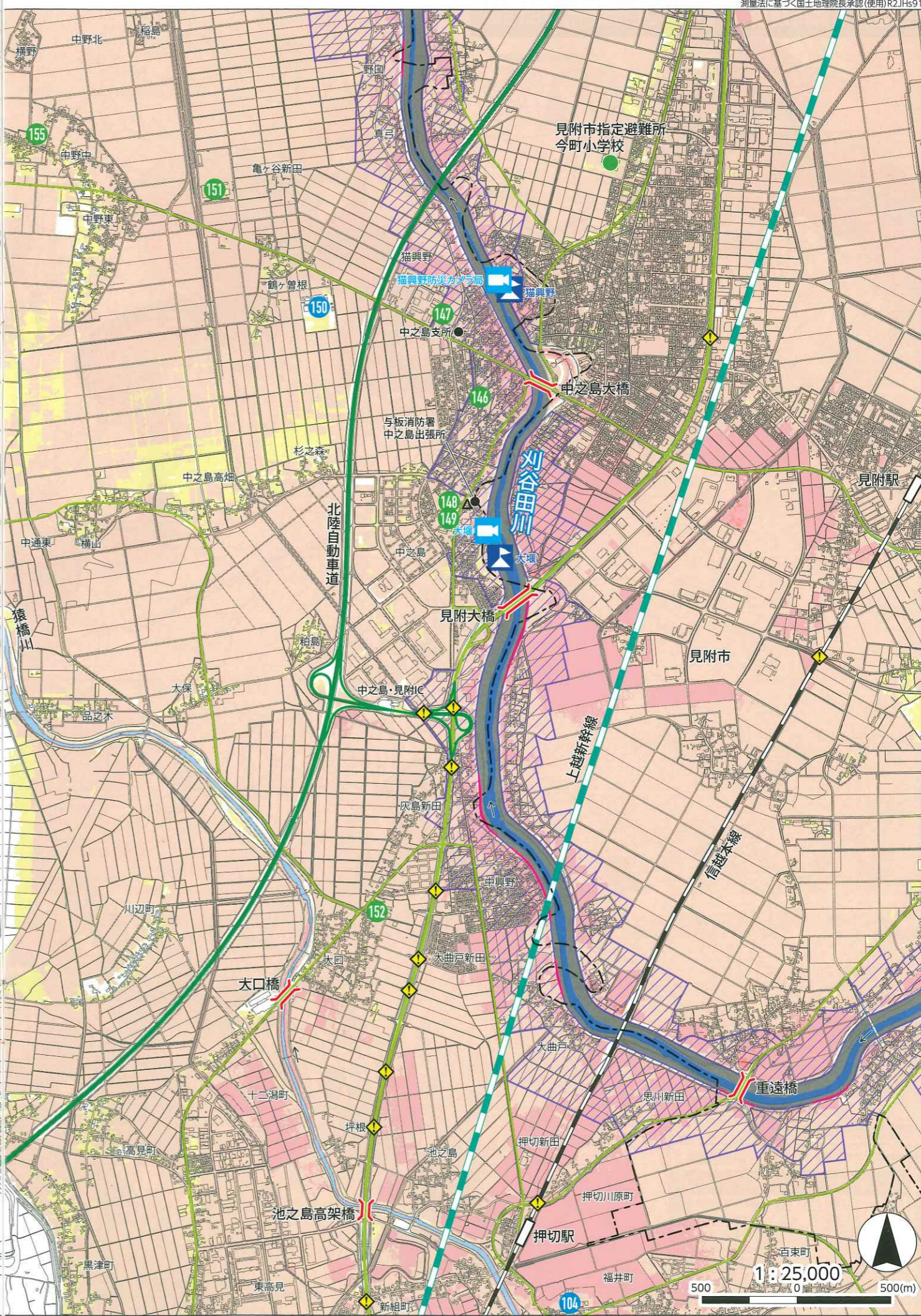
00 避難場所 00 避難場所(のちに福祉避難所に移行) 00 避難場所(福祉避難室あり) 00 子育てあんしんの避難所
 洪水時危険箇所：◇ 地下道・アンダーパス 橋 河川ライブカメラ

想定する降雨規模【想定最大規模】2日間総雨量815mm



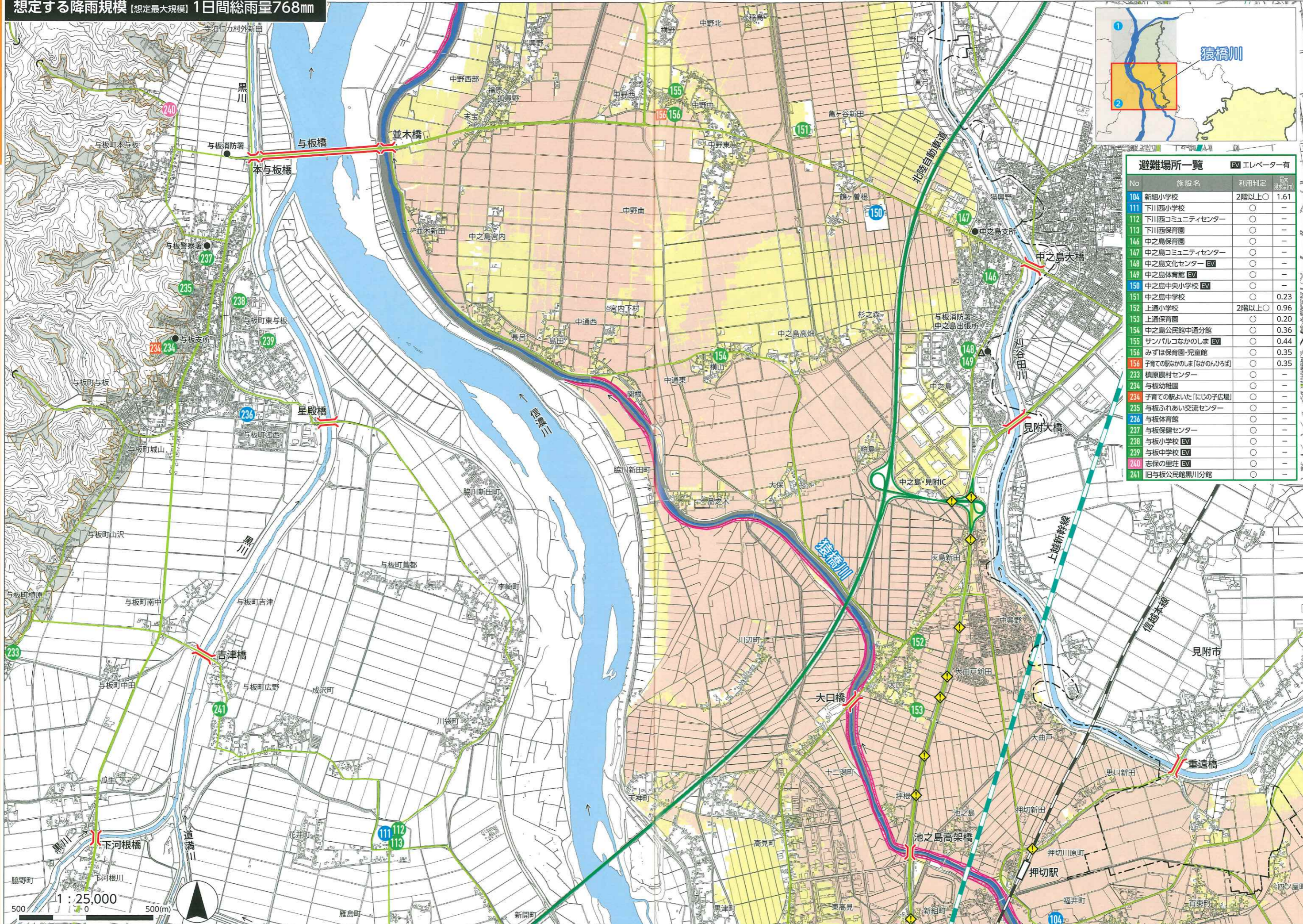
避難場所一覧		EVエレベーター有
No	施設名	利用判定
104	新組小学校	2階以上○
111	下川西小学校	○
112	下川西コミュニティセンター	○
113	下川西保育園	○
146	中之島保育園	2階以上○
147	中之島コミュニティセンター	2階以上○
148	中之島文化センター	2階以上○
149	中之島体育館	2階以上○
150	中之島中央小学校	○
151	中之島中学校	2階以上○
152	上通小学校	2階以上○
155	サンパルコなかのしま	2階以上○
234	与板幼稚園	○
234	子育ての駅よいた「にじの子広場」	○
235	与板ふれあい交流センター	○
236	与板体育館	○
237	与板保健センター	○
238	与板小学校	○
239	与板中学校	○
241	旧与板公民館黒川分館	○

凡例
 洪水浸水深：0.5m未満 0.5~3.0m未満 3.0~5.0m未満 5.0~10.0m未満
 家屋倒壊等氾濫想定区域：氾濫流(はげしい流れ) 河岸侵食(土地がけずられる) 土砂災害警戒区域



凡例
 避難場所 避難場所(福祉避難室あり) 子育てあしんの避難所
 洪水時危険箇所：地下道・アンダーパス 橋 水位観測所 河川ライブカメラ

想定する降雨規模【想定最大規模】1日間総雨量768mm



No	施設名	利用判定	EV エレベーター有	最大水深(m)
104	新組小学校	2階以上○	○	1.61
111	下川西小学校	○	○	-
112	下川西コミュニティセンター	○	○	-
113	下川西保育園	○	○	-
146	中之島保育園	○	○	-
147	中之島コミュニティセンター	○	○	-
148	中之島文化センター EV	○	○	-
149	中之島体育館 EV	○	○	-
150	中之島中央小学校 EV	○	○	-
151	中之島中学校	○	○	0.23
152	上通小学校	2階以上○	○	0.96
153	上通保育園	○	○	0.20
154	中之島公民館中通分館	○	○	0.36
155	サンパルクなかのしま EV	○	○	0.44
156	みずほ保育園・児童館	○	○	0.35
156	子育ての駅なかのしま【なかのひろば】	○	○	0.35
233	桐原農村センター	○	○	-
234	与板幼稚園	○	○	-
234	子育ての駅よいた【にじの子広場】	○	○	-
235	与板ふれあい交流センター	○	○	-
236	与板体育館	○	○	-
237	与板保健センター	○	○	-
238	与板小学校 EV	○	○	-
239	与板中学校 EV	○	○	-
240	志保の里荘 EV	○	○	-
241	旧与板公民館黒川分館	○	○	-

凡例
 洪水浸水深： 0.5m未満 0.5~3.0m未満 3.0~5.0m未満
 家屋倒壊等氾濫想定区域： 河岸侵食(土地がけずられる) 土砂災害警戒区域
 避難場所 避難場所(のちに福祉避難所に移行) 避難場所(福祉避難室あり) 子育てあんしんの避難所
 洪水時危険箇所： 地下道・アンダーパス 橋